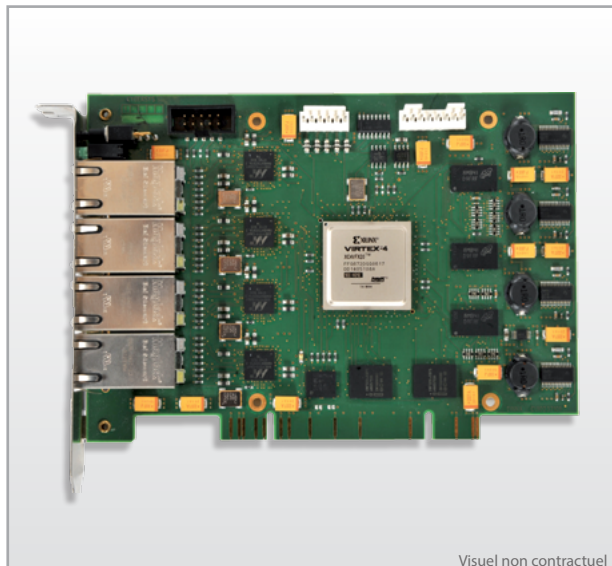
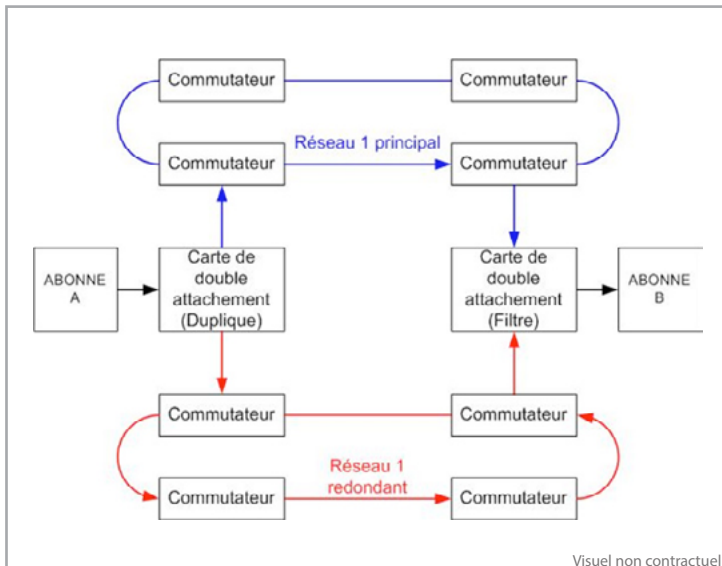


## DUAL



Visuel non contractuel



Visuel non contractuel

### PRÉSENTATION

- Produit Redondant Network Controller (RNC) – « double attachement ».
- Transfert des paquets IP des abonnés sur des réseaux redondés.
- Fonctionne en mode Duplication-Filtrage pour garantir l'acheminement des données sans perte de trames quelles que soient les défaillances du réseau.

### FORMAT

- Format carte PCI (photo ci-dessus)
- Format carte CPCI (3U ou 6U)
- Format carte VME
- Format boîtier

### EXIGENCES DES RÉSEAUX

- Intégration sur réseaux Ethernet commutés ou réseaux Ethernet routés (les 2 réseaux, sur lesquels le dispositif est raccordé, doivent avoir la même adresse IP ainsi qu'un écart de latence ≤ 10 ms.

### PERFORMANCES

- 100% de bande passante à des débits de 10Mb/s et 100 Mb/s pour des tailles de trames comprises entre 64 Octets et 1518 Octets.

### INTERFACES D'ENTRÉES/SORTIES

- 4 ports Ethernet RJ 45 : IEEE 802.3 version 2005 de classe D, catégorie 5e pour réseau 10 BaseT, 100 BaseTX.
- HOST : Connecteur Ethernet vers l'abonné
- NET 1 : Connecteur Ethernet réseau n°1
- NET 2 : Connecteur Ethernet réseau n°2
- SUP : connecteur Ethernet pour la supervision (SSH V2, SNMP V3, conforme RFC 2570-2575)

### VOYANTS ET BOUTONS

- 1 poussoir « RESET »
- 2 voyants : « LED ON » indiquant la mise sous tension et « LED OK » indiquant le bon fonctionnement
- 8 voyants, deux par port Ethernet, l'un vert indiquant que le port est connecté, l'autre en orange, indiquant que le port émet ou reçoit des informations.

### ALIMENTATION

- Soit puisée sur le bus associé : sur les broches permettant de prélever le +5V commun aux différents bus.
- Soit obtenue à partir d'une prise implantée sur la carte permettant de se connecter directement à une alimentation +5V externe.
- Sélection de la source d'alimentation au moyen de cavaliers

### CARACTÉRISTIQUES PHYSIQUES

- Masse : 158 g
- Hauteur : 100 mm (Standard CPCI 3U)
- Profondeur : 160 mm (Standard CPCI 3U)
- Epaisseur : 1 slot CPCI 3U
- MTBF : > à 200 000 heure

### CONSOMMATION

- Mode nominal : 15W
- Démarrage : montée en charge progressive jusqu'à la charge nominale (pas de Pic de démarrage)

### ENVIRONNEMENT ET CONFORMITÉ

- Climatiques : Normes CEI 60068-2-2, ed 2007, CEI 60062-2-1, ed 2007, CEI 60068-2-30, ed 2005. Plage de température 0 – 70°C.
- Mécaniques / Tenue aux chocs : Normes CEI 60068-2-27, ed 1987, CEI 60068-2-6, ed 19+95, CEI 60068-2-29, ed 1987, STANAG 4549, ed 2004.
- Ce produit respecte les standards CE, RoHS.



Nos produits sont modifiables et adaptables aisément à un besoin particulier. N'hésitez pas à nous confier vos besoins.

éolane assure intégralement les évolutions et le maintien en condition opérationnelle de ces produits.